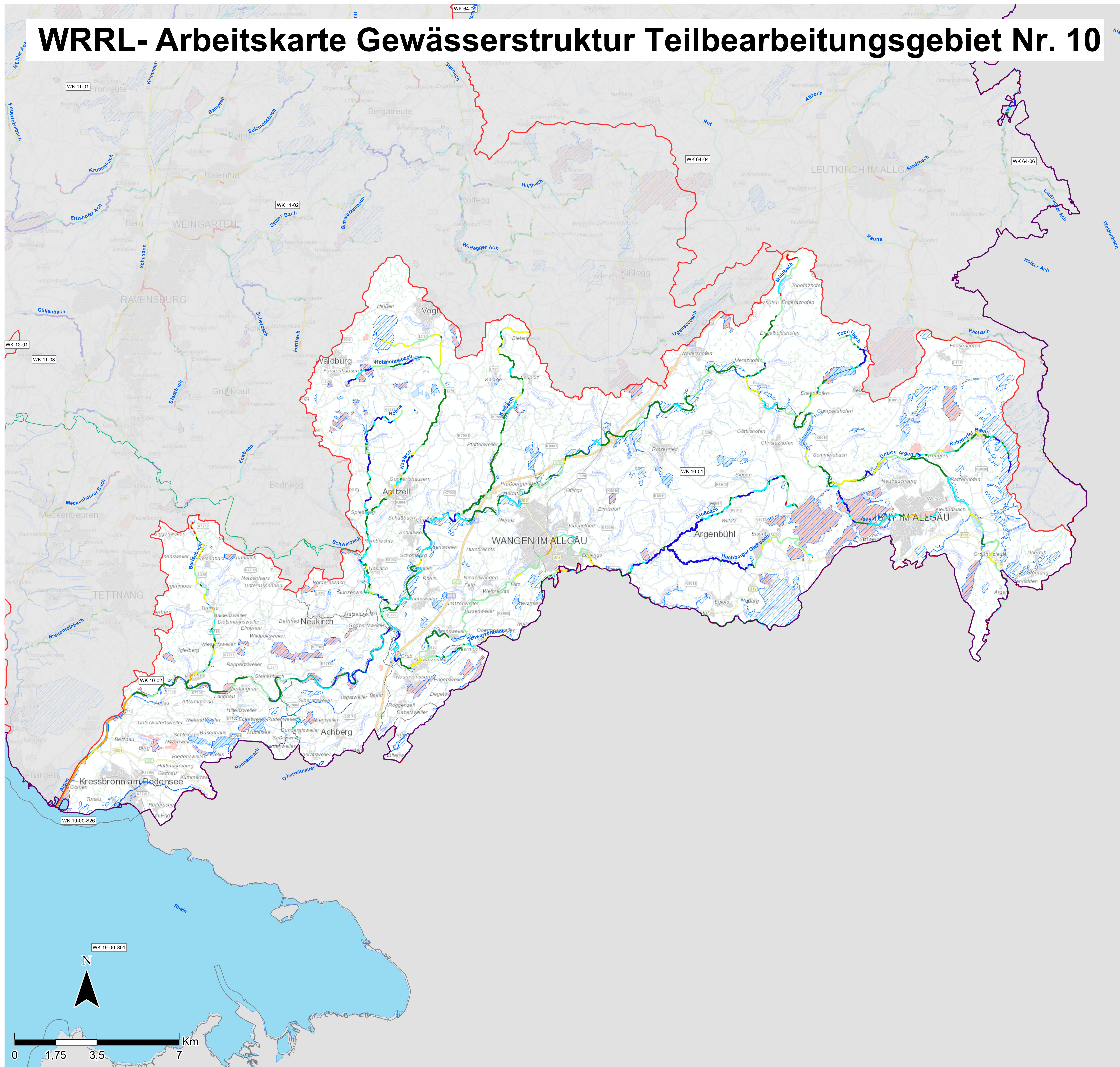


WRRL- Arbeitskarte Gewässerstruktur Teilbearbeitungsgebiet Nr. 10



WRRL Arbeitskarte Hydromorphologie

Bearbeiter	Datum	Maßstab (DIN A0)
RPT/Referat 52 K. Fleckenstein	28.04.2020	1:60.800



Baden-Württemberg
REGIERUNGSPRÄSIDIUM TÜBINGEN

Kartengrundlage RIPS, ATKIS
© Landesamt für Geoinformation und Landentwicklung Baden-Württemberg und
LUBW Landesanstalt für Umwelt, Messungen und Naturschutz Baden-Württemberg

Zeichenerklärung

WK-Bewertung (Ökologie)

- sehr gut (dark blue)
- gut (green)
- mäßig (yellow)
- unbefriedigend (orange)
- schlecht (red)
- ohne Bewertung (grey)

Untersuchungsstellen-Ergebnisse Biol. QK

- sehr gut (dark blue dot)
- gut (green dot)
- mäßig (yellow dot)
- unbefriedigend (orange dot)
- schlecht (red dot)
- ohne Bewertung (grey dot)

Teilbearbeitungsgebiet (red outline)

Flusswasserkörper

- 10-01 natürlich (light blue)
- erheblich verändert (HMWB) (orange)
- künstlich (AWB) (red)

Seewasserkörper

- natürlich (light blue)

WRRL-Teilnetz

- Gewässer I. Ordnung (blue line)
- Gewässer II. Ordnung (light blue line)

Gewässerstruktur Feinverfahren BW 7-stufig

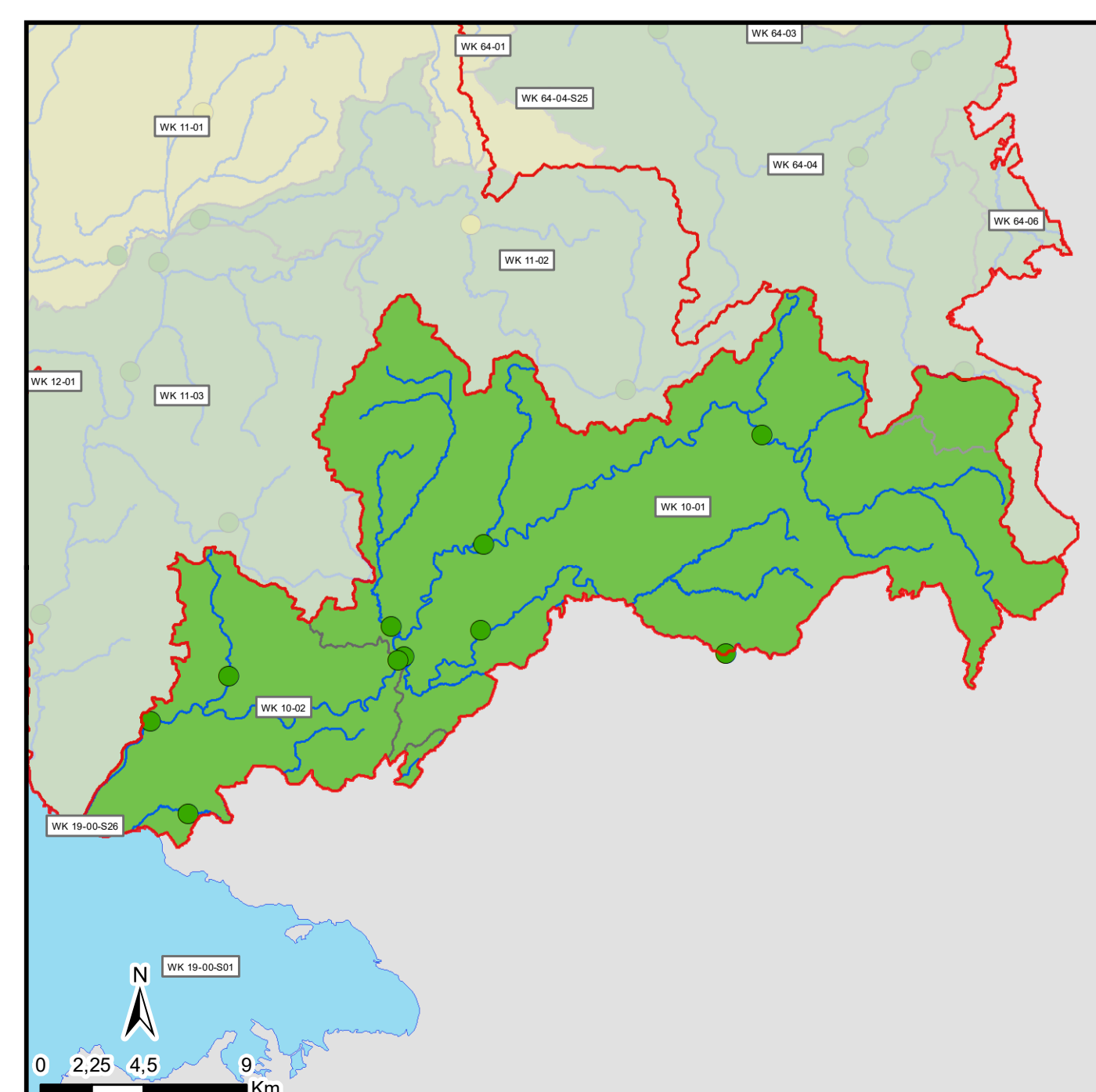
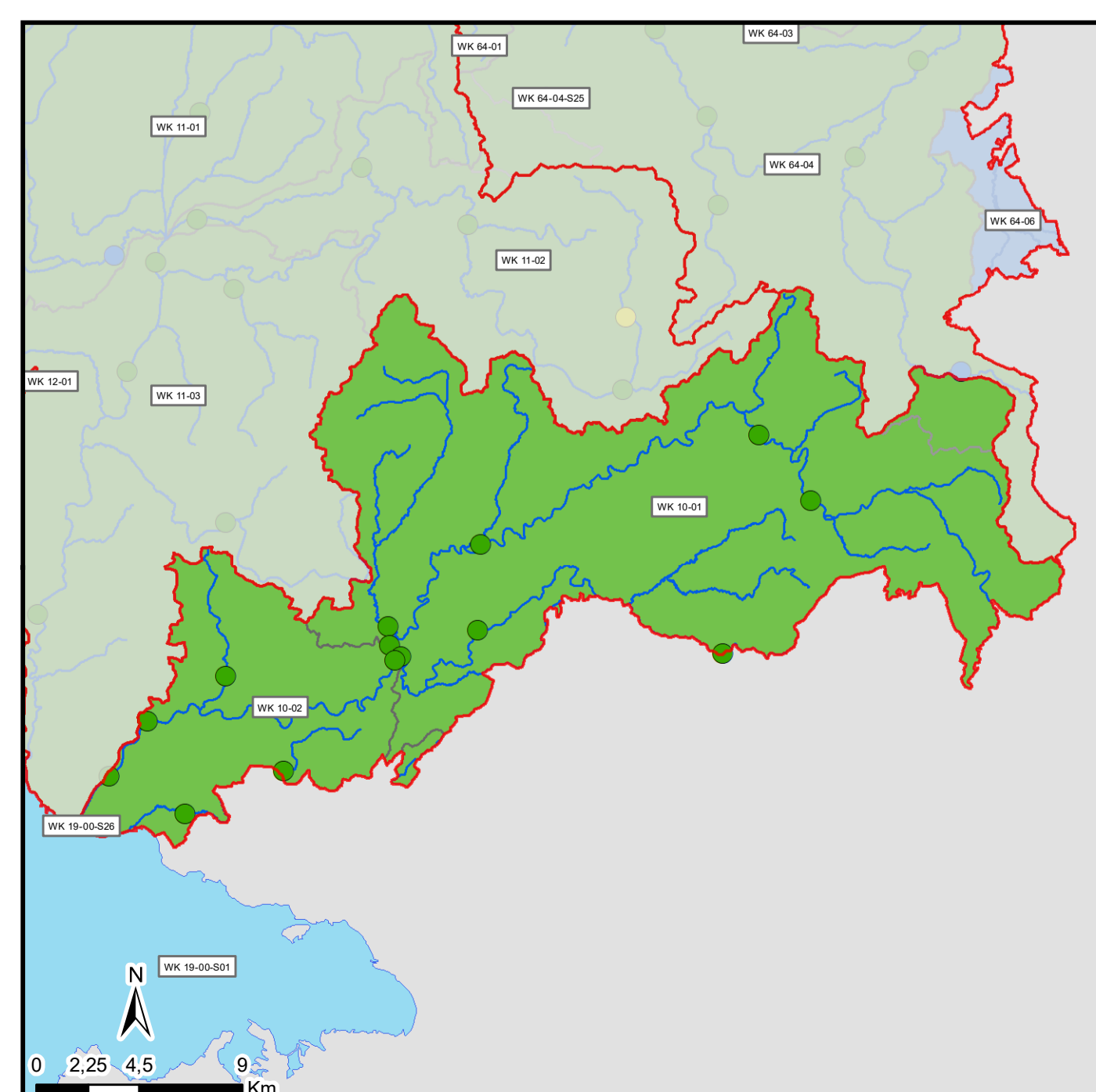
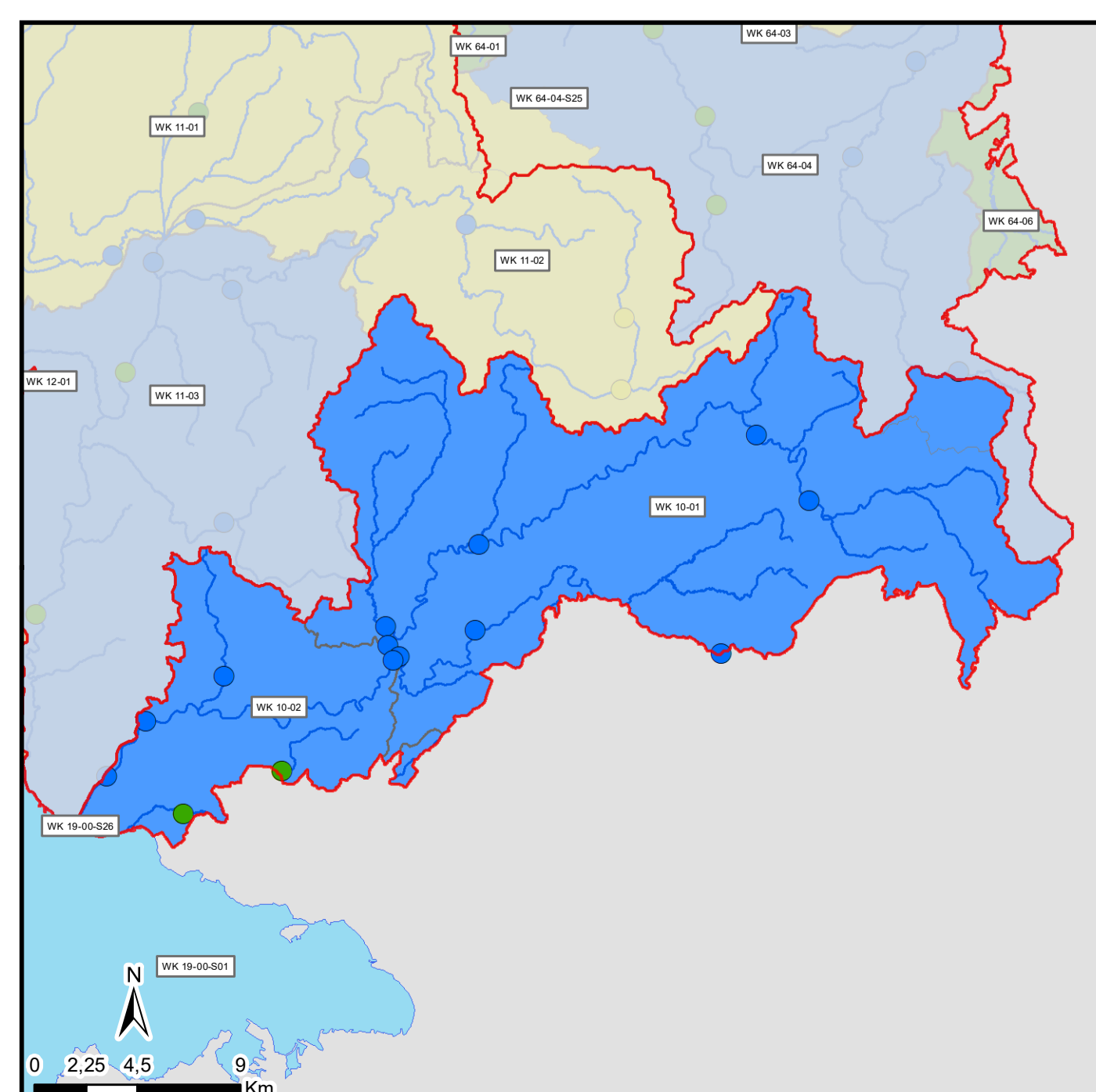
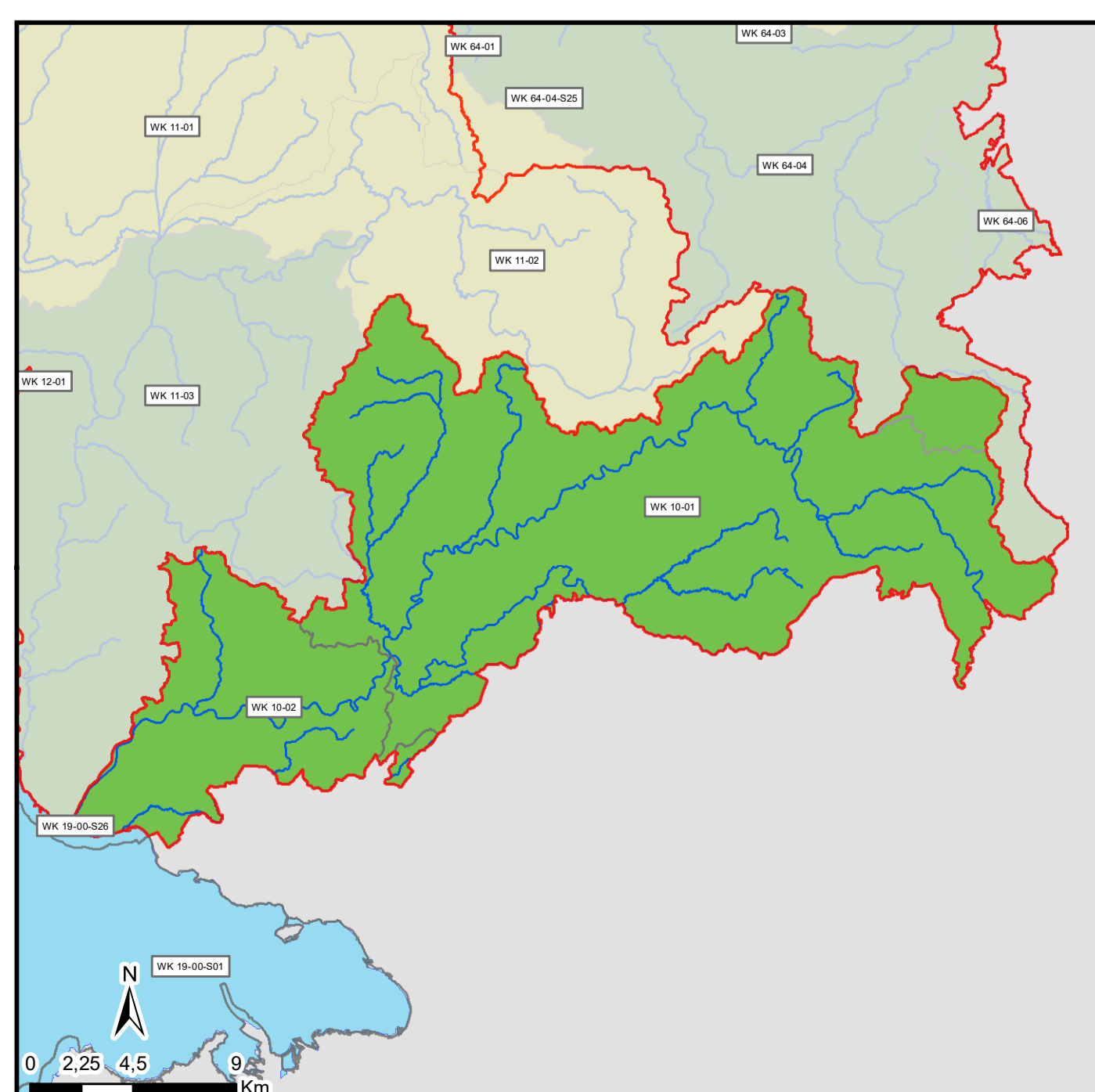
- 1 unverändert (blue line)
- 2 gering verändert (green line)
- 3 mäßig verändert (yellow line)
- 4 deutlich verändert (orange line)
- 5 stark verändert (red line)
- 6 sehr stark verändert (dark red line)
- 7 vollständig verändert (black line)

Verwaltungsgrenzen

- Regierungsbezirk (purple outline)
- Landkreis (green outline)

Naturschutz - Schutzgebiete

- Naturschutzgebiet (M2) (pink)
- FFH-Gebiet (blue hatched)



Karte 2: WK-Bewertung Makrozoobenthos (M2B) Gesamt (Allg. Degr., Saprobie, Versauerung)
Entwurf BWP 2021

Karte 3: WK-Bewertung & Untersuchungsstellen M2B Allgemeine Degradation
Entwurf BWP 2021

Karte 4: WK-Bewertung & Untersuchungsstellen M2B Saprobie
Entwurf BWP 2021

Karte 5: WK-Bewertung & Untersuchungsstellen Makrophyten, Diatomeen und Phytohabenthos (MuP)
Entwurf BWP 2021